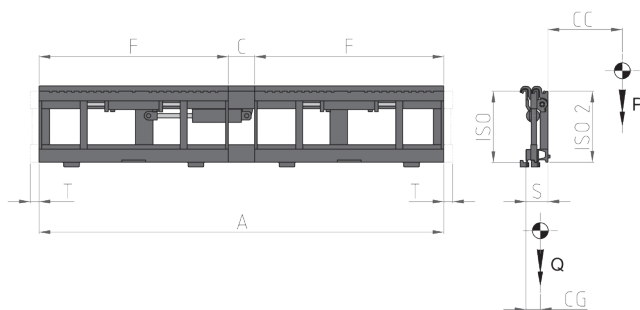


107.3

TRIPLO TRASLATORE



Dispositivi di presa multipli che consentono il trasporto di più pallet nel medesimo tempo. Il triplo traslatore è costituito da una struttura traslante posteriore alla quale sono collegate due piastre traslanti nella parte anteriore, consentendo la presa di due pallet contemporaneamente, che possono diventare quattro a seconda del tipo di forche utilizzate.

RIFERIMENTO	PORTATA	BARICENTRO	ISO	LARGHEZZA		DISTANZA		CORSA	SPESORE	BARICENTRO	PESO
	ATTREZZATURA	CARICO	2328	PIASTRA	F - mm	C MIN - mm	C MAX - mm	T - mm	S - mm	CG - mm	Q - Kg
	P - Kg	CC - mm	FEM	A - mm							
15AFA2C0001	2500	500	II	1610	800	10	310	100	125	68	239
15AFA2C0002	2500	500	II	2100	980	20	420	100	125	68	286
15AHY7C0001	3500	500	III	2100	980	20	420	100	144	78	400
15AHY7C0002	3500	500	III	2180	980	100	500	100	144	80	408



Funzioni idrauliche richieste: 2.
Pressione massima di esercizio: 200 bar.

I riferimenti indicati in tabella sono relativi ad attrezzature standard.
Per posizione collegamenti idraulici vedere dettaglio sottostante.

