

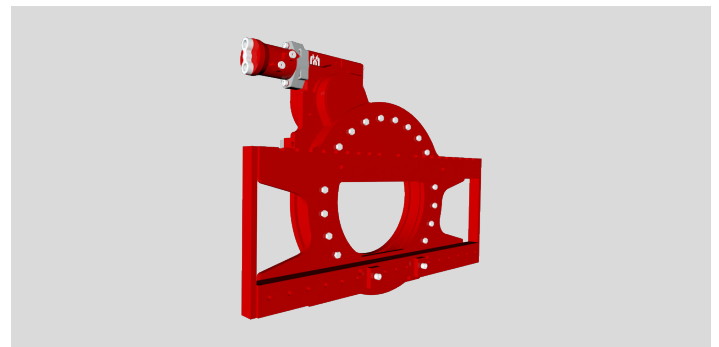
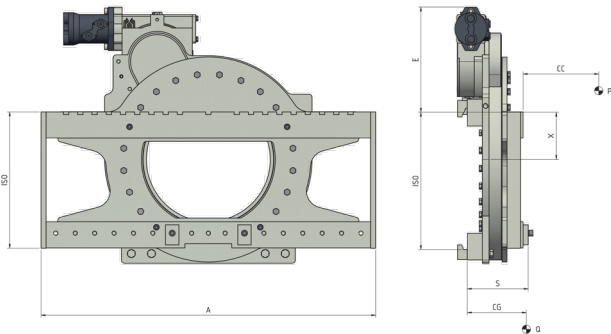
# **Piastre Rotanti**

**Piastra Rotante** che consente di ruotare i carichi trasportati mediante una rotazione continua di 360°, nei due sensi. Per il trasporto del carico capovolto è necessario l'impiego di forche con ganci inferiori rinforzati. Disponibili anche versioni con forche a perno. Su richiesta possono essere realizzate versioni speciali per fonderie, settore agricolo e industria ittica.

## 301 PIASTRA ROTANTE 360°

RIFERIMENTO	PORTATA (P) Kg	BARICENTRO (CC) mm	ISO 2328 FEM	LARGHEZZA PIASTRA (A) mm	ALTEZZA (E) mm	VOLUME OLIO (Litri/Giro)	COPPIA TORCENTE Nm P 100 bar	SPESSORE (S) mm	BARICENTRO (CG) mm	PESO (Q) Kg
23EC42C0002	1600	500	II	1000	329	8.1	6700	159	94	180
23EE82C0002	2200	500	II	1100	329	8.1	6700	165	95	198
23EH23C0002	3000	500	III	1150	369	8.8	7400	194	110	330
23EHS3C0002	3400	500	III	1270	369	8.8	12300	194	111	340
23EK63C0024	4200	500	III	1400	369	8.8	12300	194	113	342
23EL83C0002	4800	500	III	1660	369	8.8	12300	194	113	352
23EKR4C0001	4500	600	IV	1350	290	12	13000	205	90	595
23ELM4C0001	5000	600	IV	1600	290	12	13000	205	95	630
23END4C0001	5500	600	IV	1800	290	14	14100	205	98	695
23EQ54C0001	7000	600	IV	2000	290	18	16200	245	115	800
23ER04C0002	8000	600	IV	2000	290	22	24200	245	115	828
23ERQ5C0001	10000	600	V	2000	380	26	29500	265	125	1590

Funzioni idrauliche richieste: 1 | Pressione massima di esercizio: 175 bar



### OPZIONI

- Kit di Tubi e Raccordi. • Kit di Tubi ed Innesti Rapidi. • Manometro.
- Pattini di Scorrimento di Bronzo. • Sganci Rapidi Meccanici. • Forature per Telaio Reggicarico. • Elettrovalvola per sdoppiamento di una funzione idraulica con Kit Impianto Elettrico (precisare voltaggio). • Valvola limitatrice di pressione. • Valvola di ritegno per presa fusti. • Spostamento Laterale semi-incorporato. • Sistema di ingrassaggio automatico per Spostamento Laterale semi-incorporato. • Blocco meccanizzato della rotazione 180°.

### SUPPLEMENTI SU RICHIESTA

- Piastre Rotanti con larghezze e/o corse speciali. • Forche di qualsiasi sezione e lunghezza. • Telaio reggicarico di varie larghezze e altezze. • Attacco Forche a Perno per ISO 2, 3, 4. • Braccio di contenimento laterale (1000 mm) per ISO 2, 3. • Versione da Fonderia (lavorazione di protezione della ralla) per tutti gli ISO. • Versione per industria ittica (lavorazione di protezione della ralla e finitura anti-corrosione) per tutti gli ISO. • Protezione motore per tutti gli ISO. • Chiusura foro centrale per tutti gli ISO. • Ingrassaggio centralizzato con grassi resistenti ad alte temperature per tutti gli ISO.

### PORTATA D'OLIO

TIPO	ISO 2328 - FEM	PORTATA MIN (L/min)	PORTATA MAX (L/min)	PORTATA CONSIGLIATA (L/min)
301	ISO 2	10	60	25
301	ISO 3 - 23EHS, 23EK6, 23EL8	10	60	25
301	ISO 4 - 23ELM, 23END	15	60	30
301	ISO 4 - 23EQ5, 23ER0	15	60	35
301	ISO 5 - 23ERQ	15	60	35

- A - Forche a Perno
- B - Forche Bullonate
- C - Forche Saldate
- D - Forche Telescopiche

