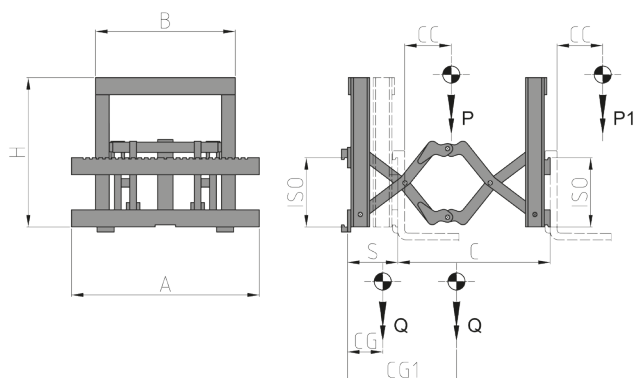


600 Estensore Forche



Funzioni idrauliche: 1 | Pressione max di esercizio: 175 Bar

Caratteristiche:

- Posizionamento merce palletizzata in doppia profondità.
- Per stoccaggio in doppia fila o carico camion da un solo lato.
- Utile in spazi ristretti che non consentono grandi manovre.

Allestimenti Speciali:

- Portate e corse Estensore Forche personalizzabili.

Articolo	Portata Attrezzatura Chiusa	Portata Attrezzatura Estesa	Baricentro Carico	ISO Posteriore	ISO Anteriore	Corsa	Ingombro Telaio	Larghezza Piastra	Spessore	Baricentro Chiuso	Baricentro Esteso	Peso
N°	P (kg)	P1 (kg)	CC (mm)	2328	2328	C (mm)	BxH (mm)	A (mm)	S (mm)	CG (mm)	CG1 (mm)	Q (kg)
37ABS2C0002	1500	800	500	2	2	950	800x1000	980	320	165	645	580
37ABS2C0003	1500	800	500	2	2	1200	800x1000	980	320	165	770	580
37ABS2C0004	1500	800	500	2	2	950	800x1000	1100	320	170	650	600
37ABS2C0005	1500	800	500	2	2	1200	800x1000	1100	320	170	775	600
37AFA7C0001	2500	1300	500	3	2	950	800x1000	1100	330	170	650	615
37AFA7C0002	2500	1300	500	3	2	1200	800x1000	1100	330	170	780	615
37AFA7C0003	2500	1300	500	3	2	950	800x1000	1300	330	175	670	650
37AFA7C0004	2500	1300	500	3	2	1200	800x1000	1300	330	175	795	650
37AJU3C0006	4000	2000	500	3	3	950	800x1000	1300	350	185	675	640
37AJU3C0007	4000	2000	500	3	3	1200	800x1000	1300	350	185	800	910
37AJU3C0008	4000	2000	500	3	3	950	800x1000	1650	350	200	685	960
37AJU3C0009	4000	2000	500	3	3	1200	800x1000	1650	350	200	810	960

Portata Olio	
ISO	(L/min)
	↕
2	20/30*
3	30

↕ Apertura
↕ Chiusura

Per ulteriori Allestimenti Speciali consultare il nostro catalogo