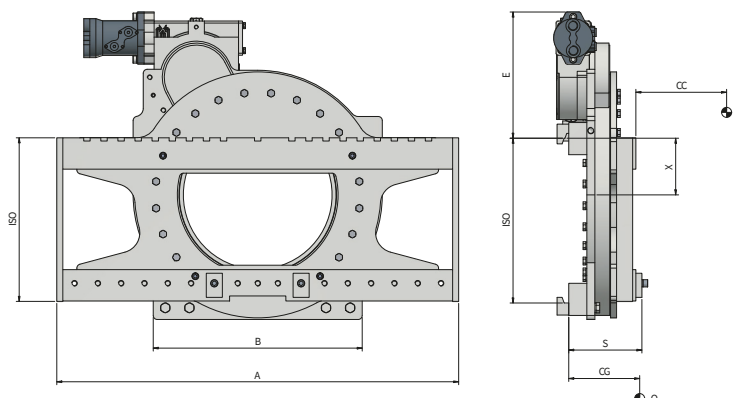


301 Drehgerät



Erforderliche Hydraulikfunktionen: 1 | Maximaler Betriebsdruck: 175 Bar

Merkmale:


- Lastaufnahme durch endlose Drehung 360° in beide Richtungen.
- Benutzung von Gabelzinken mit verstärktem unterem Haken empfohlen.

Sonderausführungen:

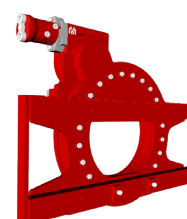
- Sonder Breite und/oder Schub.
- Gabelzinken.
- Lastschutzgitter.
- Wellengeführten Gabelzinken.
- Sonderversionen für Landwirtschaft, Fischereiindustrie und Gießerein.

Artikel	Tragfähigkeit des Anbaugerätes	Lastschwerpunkt	ISO	Körperbreite	Höhe	Min. Gabelträgerbreite	Drehungszentrum	Ölmenge	Drehmoment	Vorbaumaß	Eigenschwerpunkt	Gewicht
N°	P (kg)	CC (mm)	2328	A (mm)	E (mm)	B (mm)	X (mm)	V (L/Umdrehung)	Nm P (100 Bar)	S (mm)	CG (mm)	Q (kg)
23EC42C0002	1600	500	2	1000	314	580	141	8.1	6700	167	78	184
23EE82C0002	2200	500	2	1100	314	580	141	8.1	6700	167	79	187
23EH23C0002	3000	500	3	1150	335,5	750	185	8.8	7400	177	80	310
23EHS3C0002	3400	500	3	1270	335,5	750	185	8.8	12300	177	81	320
23EK63C0004	4200	500	3	1400	335,5	750	185	8.8	12300	177	83	330
23EL83C0002	4800	500	3	1660	335,5	750	185	8.8	12300	177	86	340
23EKR4C0001	4500	600	4	1350	305,5	1060	235	12	13000	203	93	576
23ELM4C0001	5000	600	4	1600	305,5	1060	235	12	13000	203	95	600
23END4C0001	5500	600	4	1800	305,5	1060	235	14	14100	203	92	670
23EQ54C0001	7000	600	4	2000	287	1050	262	18	16200	231	112	838
23ER04C0002	8000	600	4	2000	287	1050	262	22	24200	231	112	838
23ERQ5C0001	10000	600	5	2000	360	1630	224	26	29500	256	132	1450

Durchflussmengen

ISO	(L/min)
	
2	25
3	25
4	30/35*
5	35

 Drehung



Weitere Sonderausführungen entnehmen Sie bitte unserem Katalog