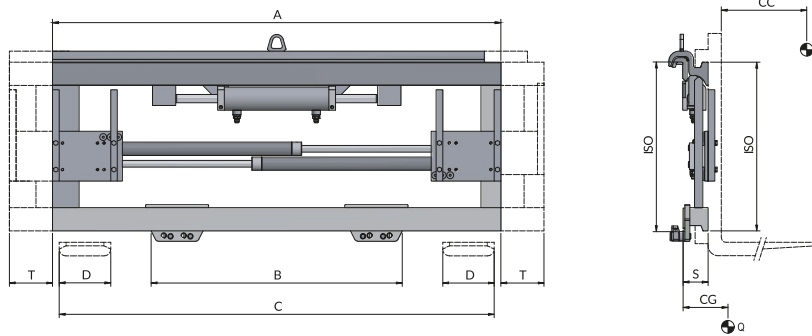


577 Positionneur de Fourches à Platines avec TDL Intégré constant



Fonctions hydrauliques: 2 | Pression max d'utilisation: 110 Bar

Caractéristiques:

- Système de vérins d'écartement coulissant à tiges fixes (Brevet ATIB Material Handling) pour un mouvement constant et synchronisé des fourches.
- Levage et positionnement rapides et précis des charges.
- Valve limiteur de pression.
- Utilisation recommandée de fourches avec longueur maximale de 1500 mm.
- Platines réglables pour l'utilisation de fourches avec différentes sections.
- Réduction des dommages aux palettes et aux marchandises.
- Simplification des manoeuvres même dans les espaces confinés.

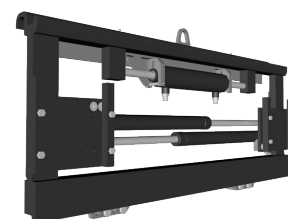
Équipements Spéciaux:

- Largeurs et/ou ouvertures spéciales.
- Fourches standard.
- Dosseret de charge.

Article	Capacité de L'accessoire	CDG Charge	ISO	Largeur	Pour Tablier D'origine Min	Ouverture	Largeur Fourches	Course	Déport	Centre de Gravité	Poids
N°	P (kg)	CC (mm)	2328	A (mm)	B (mm)	C Min (mm) C Max (mm)	D (mm)	T (mm)	S (mm)	CG (mm)	Q (kg)
18PFA2C2014	2500	500	2	970	920	340 920	130	± 100	62	30	80
18PFA2C2013	2500	500	2	1040	920	340 990	130	± 100	62	32	85
18PFA2C2015	2500	500	2	1150	920	340 1100	130	± 100	62	34	90
18PLL3C2010	5000	500	3	1150	1060	380 1100	150	± 100	75	40	130
18PLL3C2015	5000	500	3	1250	1060	380 1200	150	± 100	75	41	140
18PLL3C2016	5000	500	3	1350	1150	380 1300	150	± 100	75	42	150

Débit d'Huile		
ISO	(L/min)	
	↔	↕
2	10	5
3	10	5

↕ Déplacement
↕ Ouverture
↕ Fermeture



Pour d'autres Équipements Spéciaux, consultez notre catalogue