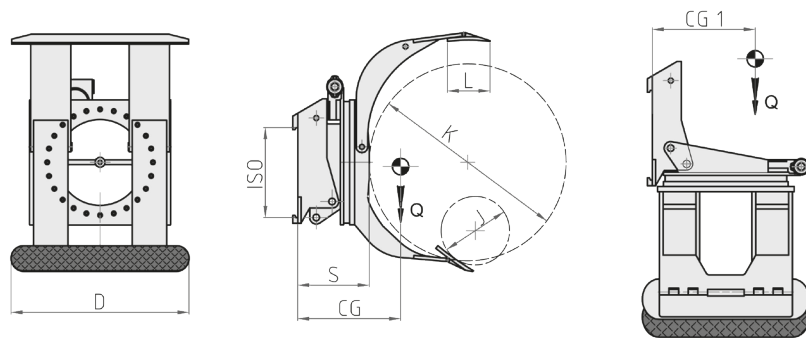


342 SF 360° Endlos drehbare und 90° nach vorne kippbare Rollenklammer mit kurzem starrem Arm



Erforderliche Hydraulikfunktionen: 3 | Maximaler Betriebsdruck: 175 Bar

Merkmale:

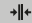


- Drehung einer oder mehrere Rollen übereinanderliegend, derselber Durchmesser.
- Kurzer starrer Arm und langer gesamter Arm.
- Mechanische Sperrvorrichtung 360° oder 180°.
- 90° vorder Umkippen zur Aufnahme senkrecht zum Stapler liegender Rollen.




Sonderausführungen:

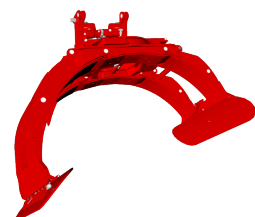
- Kunden-anpassenden Tragfähigkeiten/Öffnungsbereichen.
- Kunden-anpassenden Aufnahme- Kontaktplatten.
- Klammer (drehbar oder feststehend) mit Parallelarmen mit reduzierten Gesamtmaße für Arbeiten zum Be- und Entladung des Behälters.

Artikel	Tragfähigkeit des Anbaugerätes	ISO	Rollendurchmesser		Druckplatten	Vorbaumaß	Eigenschwerpunkt	Eigenschwerpunkt	Gewicht
N°	P (kg)	2328	J (mm)	K (mm)	DxL (mm)	S (mm)	CG (mm)	CG1 (mm)	Q (kg)
21J002G2C0001	900	2	350	1100	700x200	295	265	390	640
21J002G2C0002	900	2	350	1400	700x200	295	270	410	690
21J002Q2C0001	1300	2	400	1150	750x250	295	285	430	705
21J002Q2C0002	1300	2	400	1300	750x250	295	290	440	740
21J00342C0001	2000	2	400	1300	850x250	310	300	470	820
21J00343C0001	2000	3	400	1300	850x250	335	300	470	1020
21J00343C0002	2000	3	400	1600	850x250	335	305	490	1090
21J003G3C0001	2600	3	550	1300	900x250	370	310	500	1195
21J003G3C0002	2600	3	750	1600	900x250	370	320	530	1260
21J003Q3C0001	3000	3	400	1300	1015x300	380	325	525	1510
21J003W4C0001	3600	4	750	1800	1050x300	420	330	575	1840

Durchflussmengen

ISO	(L/min)		
			
2	25	25	20
3	30	25	20
4	35	35	25

 Klemmen
 Drehung
 Umkippen



Weitere Sonderausführungen entnehmen Sie bitte unserem Katalog